

Choice 金融终端高校版

— DATA TALKS , WE TRANSLATE —

上海东方财富金融数据服务有限公司

地址：上海市徐汇区龙田路 190 号东方财富大厦

客服热线：400-620-1818

Email: choiceinfo@eastmoney.com

<http://choice.eastmoney.com>

目录

1、产品背景.....	2
2、产品简介.....	2
产品简介.....	2
权限说明.....	2
3、应用场景.....	3
经济建模.....	3
案例分析.....	3
金融实战.....	3
4、功能介绍.....	3
主要功能结构.....	3
特色功能.....	4
5、产品优势.....	7
人员优势.....	7
平台优势.....	7
数据生产优势.....	7

Choice 金融终端高校版介绍

1、产品背景

随着数字化时代在全球蔓延，未来的金融发展需要科技先行。为加强大学生金融实践教学，Choice 数据现向全体高校师生推出金融终端（高校版）产品，帮助用户提高分析意识，提高金融实践能力。

2、产品简介

● 产品简介

Choice 金融终端是东方财富旗下一款专业的金融数据分析与投资管理软件，终端内容涵盖股票、固收、基金、商品、外汇、宏观行业等领域，提供 Excel 插件、量化接口、组合管理等应用工具，围绕投资及学习研究全程，包括经济建模、案例分析、证券模拟，帮助大学生学以致用，加深帮助用户金融数据整理与分析能力。

● 权限说明

Choice 金融终端（高校版）功能模块分为标准模块、宏观拓展模块以及“金融实验室”功能，面向高校师生开放使用，高校内登录直接可用，通过高校身份认证后可校外登录使用。

注：

*部分行情如沪深交易所 Level-2、中国金融期货交易所 Level-2、香港交易所股票 Level-2，不包含在 Choice 金融终端高校版功能权限内，需用户在标准版终端权限下另付费申请。

*金融实验室功能，需另外提交认证材料进行开通：

教师账号：需提供姓名、学校、院系、专业、班级、教职工编号；

学生账号：需提供姓名、学校、教师姓名、学号。

3、应用场景

- **经济建模**

Choice 金融终端提供丰富的建模工具及多维数据，覆盖经济建模全过程，包括数据收集与处理、数据处理、数据分析，帮助用户高效经济建模。

- **案例分析**

Choice 金融终端网罗新鲜的资本市场动态，并提供上市公司详细资料，帮助用户紧密联系实际解决理论问题，对行业及上市公司进行多维分析。

- **金融实战**

Choice 金融终端为证券模拟提供一站式服务，包括模拟交易及策略分析等相关工具与数据，帮助用户熟练掌握证券的投资分析及风险管理的方法。

4、功能介绍

Choice 金融终端（高校版）集股票、固收、基金、商品、外汇、宏观行业等模块，提供基础信息、资讯公告、财务数据等金融数据，并支持调用 Excel 插件、组合管理等工具。

- **主要功能结构**

主要功能模块	模块简介
市场行情	提供沪深 Level-2 全息盘口行情和高频数据、全球证券市场和指数行情。覆盖股票、债券、基金、期货、现货、期权、外汇、利率、理财等交易品种。
资讯研报	提供最新、最全的金融资讯，每日实时更新上万条，包括财经资讯、公告、研究报告和法律法规，并基于研报数据，实时发布东方财富中国分析师指数。
股票	提供股票研究最全数据和分析工具，包括深度资料、数据浏览器、财务纵比、条件选股等多维数据，市场概况、公司研究、机构研究、盈利预测等专题统计报表，以及财务预测与估值系统、EXCEL 插件、估值计算器等分析工具。
固定收益	提供专业的固定收益数据、分析工具与专题统计。

基金	提供各个维度的基金数据和常用功能，包含新闻、公告、研报、数据、基金排行、数据浏览器、深度资料、筛选比较、行情序列、专题统计等功能。
新三板	提供权威、丰富的新三板数据，完整地描绘了三板市场从挂牌到交易、融资、转板等一系列活动的全貌。 除此之外，还具备专题、数据浏览器等便捷的数据提取、分析功能，为新三板研究提供有力的工具支持。
理财	提供市场最全的理财产品数据和工具，覆盖券商资管、私募、银行理财、信托、保险等品种，涵盖各个理财品种的常用功能，包括新闻、公告、研报、理财日历、深度资料、专题统计、筛选比较、数据浏览器等。
宏观行业	提供宏观、行业研究必备的工具与模块，满足不同类型投资者宏观、行业研究的需求，助力基本面驱动的价值投资。
商品及衍生品	提供丰富的商品、金融期货和期权的相关数据，以及商品上下游产业链数据分析和期权等衍生品的深度分析工具，帮助用户把握商品、期货及期权市场的投资机会。
工具	Choice 金融终端提供多种投资专业工具，包括 EXCEL 插件及组合管理等。
金融实验室	“金融实验室”功能是一款面向全国高校金融学科师生，基于学科教学、学生管理与学术研究需求而研发的教学实践平台，目前支持 Web 版本及终端（高校版）。

- **特色功能**

- 1) **数据浏览器**

Choice 金融终端数据浏览器功能整合数据提取、条件选股、搭载高速运算工具，可自定义衍生新指标，支持实时行情选股和回测分析。特有指标提取和行情历史数据同步展示和导出功能，集财务指标提取和财务报告期历史数据与一屏。

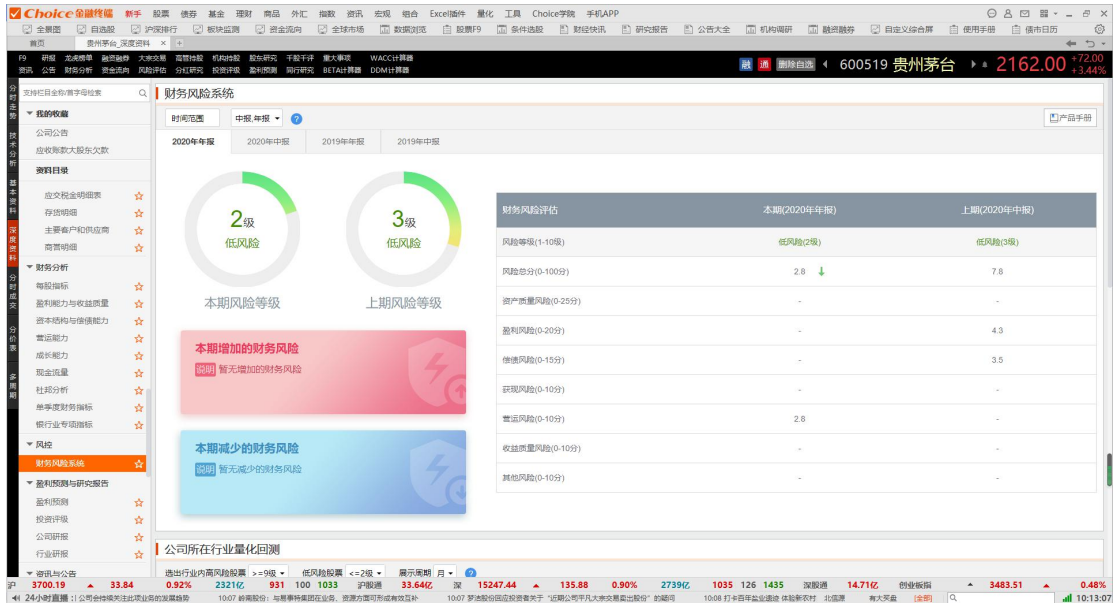
序号	证券代码	证券名称	开盘价
1	000001.SZ	平安银行	18.3500
2	000002.SZ	万科A	19.5600
3	000004.SZ	国华网安	17.5200
4	000005.SZ	ST皇原	2.1200
5	000006.SZ	深振业A	4.2000
6	000007.SZ	ST金新	5.7500
7	000008.SZ	神州控股	2.1400
8	000009.SZ	中集宝安	18.5000
9	000010.SZ	美都生态	4.0900
10	000011.SZ	深物业A	10.8900
11	000012.SZ	南玻A	9.4500
12	000014.SZ	沙河股份	7.1700
13	000016.SZ	深康佳A	6.3900
14	000017.SZ	深中华A	3.6400
15	000019.SZ	深纺织B	6.9200
16	000020.SZ	深物业A	8.7600
17	000021.SZ	深纺织	16.0300
18	000023.SZ	深天地A	12.5400
19	000025.SZ	特力A	14.4800
20	000026.SZ	飞亚达	11.2700
21	000027.SZ	深圳能源	7.9900
22	000028.SZ	国药一致	33.1500
23	000029.SZ	深宝安A	7.0600
24	000030.SZ	康美股份	6.8900
25	000031.SZ	大悦城	3.4200
26	000032.SZ	深鑫达A	18.0800
27	000034.SZ	神州数码	15.6200
28	000035.SZ	中集集团	6.0200
29	000036.SZ	华联控股	4.8000
30	000037.SZ	深康佳A	7.3800
31	000038.SZ	深大通	8.2200
32	000039.SZ	中集集团	16.0800
33	000040.SZ	东旭蓝天	3.2600
34	000042.SZ	中洲控股	7.1800
35	000045.SZ	深纺织A	10.9900
36	000046.SZ	泛海控股	1.7800
37	000048.SZ	奥基农	17.8700
38	000049.SZ	德业股份	42.4000
39	000050.SZ	深中华A	12.5800
40	000055.SZ	中集集团	8.8500

2) 深度资料 F9

展示上市公司的披露资料，包括公司资料、新闻公告等，以图表形式直观多维地展示上市公司的基本信息与最新情况。

*财务风险系统

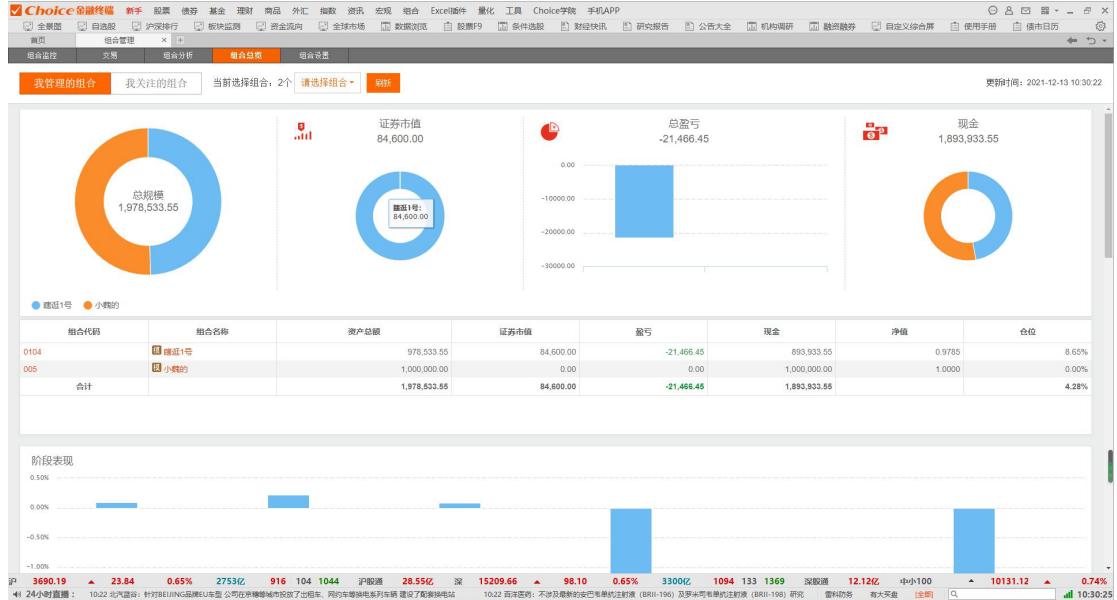
财务风险系统作为股票 F9 的新增风控功能，通过对头部机构财报指数偏好和财务分析维度等数据的深度学习，形成 7 维-300+风险评估信号，识别财务风险。并支持查看风险变化的财务说明和细项评分解读，帮助投资者进行风险管理。



3) 组合管理

Choice 金融终端的组合管理模块提供了管理投资组合的专业工具，包括组合设置、组合监控、

组合交易、组合分析、组合总览等常用功能，同时提供了组合分享的特色功能，组合数据浏览器帮助用户多维度查看盈亏、风险、交易、持仓等数据，自定义指标分析投资组合，全方位对比多个组合的真实表现。



4) 专题统计

提供股票一级市场和二级市场的相关统计，机构研究展示资产配置、行业配置等信息，公司研究展示股东、管理层及公司大事等专题统计，盈利预测展示机构对个股、行业灯投资评级和业绩预测。

*热点事件

针对市场热点，推出热点事件的专题统计报表，包括科创板、股权质押、沪港通、融资融券、会议大全、券商行业透视、新股改革、新三板等内容，帮助用户深度了解各类热点。

序号	代码	名称	来源	最新变更日期	最新公告内容	涨跌幅(%)	需求总市值	市值(TTM)	市盈率	ROE(TTM)	证监会行业(2012)	所属行业
1	600000.SH	浦发银行	上交所	2021-12-10	14.70	0.00	140.07	2,526.71	14.98	1.77	银行业	银行业
2	600037.SH	中国国旅	上交所	2021-12-10	14.70	0.00	244.44	9.95	1.41	6.17	零售业	零售业
3	600008.SH	首创环保	上交所	2021-12-10	3.33	0.00	244.44	9.95	1.41	6.17	公用事业	公用事业
4	600009.SH	上海机场	上交所	2021-12-10	46.47	-1.19	895.46	-50.30	3.20	-6.37	交通运输、仓储和邮政业	交通运输
5	600101.SH	宝钢股份	上交所	2021-12-10	2.96	-2.63	1,846.32	35.59	2.38	7.86	制造业	钢铁业
6	600011.SH	华能国际	上交所, A+H股	2021-12-10	8.13	-0.01	1,276.26	-33.76	1.85	-2.64	公用事业	电力、热力、燃气及水生产和供应业
7	600012.SH	招商局港口	A+H股	2021-12-10	6.84	-0.44	118.45	7.43	0.95	12.73	交通运输、仓储和邮政业	港口
8	600015.SH	华夏银行	上交所	2021-12-10	5.67	-0.35	872.46	3.74	0.38	8.03	金融业	银行业
9	600016.SH	民生银行	上交所, A+H股	2021-12-10	3.94	0.25	1,725.03	5.31	0.25	2.54	金融业	银行业
10	600018.SH	上海能源	上交所	2021-12-10	5.70	-2.06	1,326.88	9.45	1.38	14.64	交通运输、仓储和邮政业	港口
11	600019.SH	宝钢股份	上交所	2021-12-10	7.01	-1.41	1,561.02	5.91	0.82	13.92	制造业	钢铁业
12	600021.SH	上海电力	上交所	2021-12-10	12.26	-1.37	320.86	460.49	1.94	0.35	公用事业	电力、热力、燃气及水生产和供应业
13	600025.SH	华能国际	上交所	2021-12-10	6.62	1.32	1,191.60	22.28	2.37	8.46	公用事业	电力、热力、燃气及水生产和供应业
14	600026.SH	中远海能	上交所, A+H股	2021-12-10	5.87	-1.51	279.57	-55.04	0.82	-1.49	交通运输、仓储和邮政业	航运业
15	600027.SH	华电国际	上交所, A+H股	2021-12-10	4.63	-4.73	456.97	23.00	1.03	2.86	公用事业	电力、热力、燃气及水生产和供应业
16	600028.SH	中国石化	上交所, A+H股	2021-12-10	4.22	-1.17	2,109.21	7.37	0.66	9.01	石油业	石油业
17	600029.SH	南方航空	上交所, A+H股	2021-12-10	6.50	0.00	1,101.65	-11.60	1.50	-12.90	交通运输、仓储和邮政业	航空
18	600030.SH	中信证券	上交所, A+H股	2021-12-10	26.44	-1.64	3,417.84	17.19	1.77	9.75	金融业	证券业
19	600031.SH	三一重工	上交所	2021-12-10	23.17	-2.69	1,967.65	12.66	3.07	24.22	制造业	通用设备制造业
20	600033.SH	德邦集团	上交所	2021-12-10	6.62	1.32	1,191.60	22.28	2.37	8.46	公用事业	电力、热力、燃气及水生产和供应业
21	600034.SH	招商局港口	上交所, A+H股	2021-12-10	5.49	0.68	1,349.10	11.80	1.91	14.49	金融业	银行业
22	600035.SH	中信银行	上交所	2021-12-10	71.11	-0.35	419.18	47.30	4.52	9.55	金融业	银行业
23	600036.SH	招商银行	上交所	2021-12-10	12.10	0.08	577.83	12.12	2.29	18.92	金融业	银行业
24	600038.SH	中信证券	上交所, A+H股	2021-12-10	14.97	-1.71	1,793.93	6.11	1.09	15.90	金融业	证券业
25	600039.SH	中信证券	上交所	2021-12-10	3.95	0.25	1,224.16	19.09	0.82	4.27	金融业	证券业
26	600046.SH	中国国旅	上交所	2021-12-10	11.28	0.09	120.53	13.27	1.15	8.69	零售业	零售业
27	600051.SH	浦发银行	上交所	2021-12-10	7.91	-0.63	1,705.65	8.44	1.44	13.14	金融业	银行业
28	600052.SH	招商局港口	上交所	2021-12-10	8.37	-0.71	537.80	11.87	1.19	9.33	金融业	证券业
29	600056.SH	华能国际	上交所	2021-12-10	12.00	-1.23	1,251.19	12.28	1.27	10.35	制造业	化学原料和化学制品制造业
30	600057.SH	中国国旅	上交所	2021-12-10	15.49	-1.40	114.05	55.48	2.88	5.38	零售业	零售业
31	600058.SH	三一重工	上交所	2021-12-10	16.97	-0.13	2,190.9	20.66	1.66	8.01	制造业	通用设备制造业
32	600059.SH	新瀚新材	上交所	2021-12-10	7.94	-1.24	134.79	7.48	1.40	18.05	制造业	化学原料和化学制品制造业
33	600070.SH	人福医药	上交所	2021-12-10	20.76	-0.86	339.03	20.80	2.62	12.67	制造业	医药制造业
34	600080.SH	中国国旅	上交所	2021-12-10	22.35	-3.58	848.19	13.82	2.22	14.47	零售业	零售业
35	600094.SH	大有能源	上交所	2021-12-10	3.57	0.00	88.37	26.66	0.67	2.50	制造业	石油业
36	600095.SH	海信视像	上交所	2021-12-10	10.29	-1.81	293.78	75.40	2.35	3.12	制造业	消费电子制造业
37	600106.SH	上汽集团	上交所	2021-12-10	21.83	0.18	2,550.50	10.57	0.94	8.91	制造业	汽车制造业
38	600109.SH	赣锋锂业	上交所	2021-12-10	11.21	-0.71	339.03	18.47	1.43	7.25	制造业	化学原料和化学制品制造业
39	600115.SH	北方稀土	上交所	2021-12-10	52.25	-1.10	1,898.28	54.98	14.15	25.73	制造业	金属业
40	600116.SH	华能国际	A+H股	2021-12-10	4.83	-0.41	911.64	-7.26	1.76	-24.26	交通运输、仓储和邮政业	航空

5、产品优势

- **人员优势**

Choice 数据人员包括研发人员、数据规划、稽核人员、数据生产人员、产品经理及运营人员、服务及支持人员，做到对项目的运维支持保障，全面满足客户的数据需求。

- **平台优势**

机构行为样本多，数据学习有足量支持，数据支持如下：

内容：东方财富网、天天基金网；

社交：股吧/基金吧、浪客直播、财富号；

交易：天天基金网、优优私募、东方财富证券/期货、东方财富国际证券/期货、西藏东财基金管理公司；

金融科技：移动 APP、大数据、东方财富系列交易软件；

- **数据生产优势**

真实数据来源，多品种、多角度全方位覆盖。

数据 7x24 小时不间断生产，通过行业领先的数据处理平台，将摘自研报类、HTML 页面类、文本类、数据库类、XBRL、行情类资料，分别进行自动处理、人工处理或/和人工录入、机器辅助，并加以计算机查漏校验、计算机跨表校验、以及人工定期稽查，形成初始数据库。初始数据库通过应用数据扩展、衍生指标计算等手段筛选，并自动实时校验与人工抽样监控校验，形成高级数据库，通过稽核库形成最终的产品库提供数据给用户，核心数据的准确率始终保持在 99.997%以上。